

Envoyé en préfecture le 23/12/2024

Reçu en préfecture le 23/12/2024

Publié le

ID : 076-217604750-20241219-202478-DE

ANNEXES

n°1	Fiche descriptive des besoins – Fournitures / Services / Travaux
n°2	Fiche estimation - opération
n°3	Demande de modification d'exécution en cours
n°4	Rapport d'analyse - modèle
n°5	Nomenclature des achats
n°6	Logigrammes procédures

- **Les prestations sont-elles divisées en lots ?** : Non (à justifier) Oui

Justification du non-allotissement :

.....
.....
.....

	Désignation	Mini/maxi (si MBC)	Estimation € HT/an
Lot 1			
Lot 2			
Lot 3			
Lot 4			
Lot 5			
Lot 6			

- **Durée du marché** :

- **Le marché est-il reconductible ?** :

Non Oui (préciser le nombre de reconduction) :

- **Date prévisionnelle de commencement d'exécution** :

.....

- **Durée d'exécution prévisionnelle – date de réception souhaitée (si travaux)** :

.....

- **Pénalités de retard** :

Non

Oui (préciser leur montant ou leur mode de calcul) :

Justifications ou effets recherchés :

.....
.....

- **Lieu d'exécution ou de livraison des prestations** :

.....

• **Les variantes sont-elles autorisées ? :**

Non Oui (précisez les exigences minimales à respecter) :

.....
.....

• **La consultation comprend-elle des prestations supplémentaires éventuelles PSE (options) ? :**

Non Oui

.....
.....

• **Forme des prix :**

Unitaires Forfaitaires Mixtes

• **Variation des prix :**

Ferme (éventuellement actualisable) Révisable

• **Valorisation des certificats d'économies d'énergie :**

Au bénéfice du titulaire (par défaut) Par la commune

2. RENSEIGNEMENTS SUR LA PROCEDURE DE PASSATION

• **Publication dans la presse nationale et/ou spécialisée (préciser) :**

.....

• **Délais de remise des offres :**

.....

• **Critères (et sous-critères) de jugement classés par ordre de priorité décroissant, avec leur pondération :**

Exemple :

1- Prix (60%)
2- Technique (40%)
Sous critère 1..... (20%)
Sous critère 2..... (20%)

- **Renseignement(s) à fournir par les candidats à l'appui de leur offre :
documentation technique, échantillons, mémoire technique, délais, devis ... :**

.....
.....

3. DOCUMENTS ACCOMPAGNANT LA FICHE DESCRIPTIVE :

CCTP

DPGF – Décomposition du prix global et forfaitaire –

BPU – Bordereau des prix unitaires -

DQE - Détail quantitatif estimatif –

Plans

Photos

Autres :

ANNEXE n°2

Fiche d'estimation financière d'une opération de construction ou de restructuration

Conception	
Études préliminaires	
Géomètre et sondage de sol	€
Frais divers, repro, annonces ...	€
Indemnités concours	€
Prestations intellectuelles	
Maitrise d'œuvre + OPC	€
Contrôleur technique et coordination SPS	€
Études diverses et provision	
Frais d'abonnement et divers	€
Prestations complémentaires (AMO, contrôles divers...) - actualisation	€
Exécution	
Travaux	
Travaux attribués	
Travaux en consultation ou à lancer	€
Travaux annexes (frais raccordement, 1ère pierre at autres...)	€
Provisions pour imprévus, divers et aléas	€
Actualisation travaux	€
Autres	
TOTAL	€
Evolution	
Autres études	€
Actualisation, taux de tolérance (provisions)	€
Provision pour imprévus divers	€
	€
Total opération Bâtiment (Conception / Exécution / Evolution)	
	€
Montant AP bâtiment voté	
Équipements et mobiliers hors construction	€
Modification	€
TOTAL AUTORISATION DE PROGRAMME BÂTIMENT	
	€

ANNEXE n°3

Demande de modifications en cours d'exécution

(à transmettre à la cellule juridique & de la commande publique)

Service émetteur :

Personne en charge du dossier :

Date de la demande :

Références du marché public :

N° du marché :

Libellé :

Procédure de passation du marché :

- MAPA
- Procédure formalisée

Objet de l'avenant :

- Modification de prestations
- Intégration de nouveau(x) prix unitaire(s)
- Autre :

Impact financier de l'avenant :

Montant initial du marché :

Montant depuis le dernier avenant (le cas échéant) :

+ ou – value engendrée par l'avenant objet de la demande :

% d'augmentation du marché :

Pièces jointes :

- Descriptif des prestations
- Clauses techniques du CCTP modifiées le cas échéant
- Devis du titulaire
- Autre :

Validation Responsable Métier,	Validation Directrice Ressources
--------------------------------	----------------------------------

ANNEXE n°4**MODELE RAPPORT D'ANALYSE**

Objet :

Procédure :

Date envoi de la consultation :

Date de réception des offres :

Nombre d'offres reçues :

Conformément au Règlement de Consultation/ lettre de consultation (selon la procédure), le jugement des offres porte sur les deux critères suivants :

Critères	Pondération
1-Critère 1 : Prix	60%
2- Critère 2 : Technique	40 %
-sous-critère 1 :	20 %
-sous-critère 2 :	20 %

Notation pour la valeur technique au regard du cadre du mémoire technique 40 %

L'évaluation de chaque sous-critère s'appliquera selon la méthode sur appréciation, délimitant les niveaux de satisfaction, selon la grille suivante : (à adapter selon le RC)

Appréciation:	Note :
Très satisfaisant	20
Satisfaisant	15
Moyennement satisfaisant	10
Insuffisant	5
Aucun élément	0

Notation pour le prix des prestations 40 %

Formule utilisée : $\frac{\text{Montant de l'offre la plus basse} * 10}{\text{Montant de l'offre analysée}} = \text{Note} / 10$

Le résultat final est obtenu par la somme des notes après application du coefficient de pondération pour chaque critère et sous-critère.

Conformité des offres

Indiquer le nombre d'offres pouvant être analysée, le nombre d'offres ne pouvant pas faire l'objet d'une analyse (irrégulière, inacceptable ou inappropriée)

Indiquer s'il y a eu une régularisation ou des précisions techniques avec les dates ...

Examen du critère n°1 : TECHNIQUE - 40%**CANDIDAT N°1 :**

	Observations	Appréciation	Note	Note pondérée
Sous-critère 1				
Sous critère 2				
Note pondérée totale sur 40				

CANDIDAT N°

	Observations	Appréciation	Note	Note pondérée
Sous-critère 1				
Sous critère 2				
Note pondérée totale sur 40				

Examen deuxième critère : PRIX

Formule utilisée : $\frac{\text{Montant de l'offre la plus basse} * 10}{\text{Montant de l'offre analysée}} = \text{Note} / 10$

N°	Candidats	Montant € HT	Note /10	Note pondérée sur /60
1				
2				

Résultats

N°	Candidats	Note valeur technique pondérée (/40)	Note prix des prestations pondérée (/60)	Note globale
1				
2				

Il est proposé à Monsieur le Maire de retenir le classement suivant :

Candidats	Classement
	1
	2

Il est proposé d'attribuer le marché àn, pour un montant de.....€ HT.

En cas de négociation, présenter l'analyse avant négociation, puis analyse après négociation.

ANNEXE n°5



FOURNITURES

	CLASSE	CODE	FAMILLE
10	Alimentation	1001	Epicerie
		1002	Primeurs
		1003	Pain-pâtisserie-viennoiserie
		1004	Produits laitiers et avicoles
		1005	Boissons et vins
		1006	Plats élaborés frais
		1007	Aliments pour animaux
11	Animaux	1101	Accessoires pour animaux (laisse, collier...)
12	Appareils de mesure	1201	Appareil de traçage
		1202	Chronomètres compteurs et horloges
		1203	Appareil de mesure optique
		1204	Appareil de mesure d'angles
		1205	Appareil de mesure des longueurs
		1206	Appareil de mesure des dimensions
		1207	Appareil de des son et lumière
		1208	Appareil de mesure mécanique
		1209	Appareil de mesure thermie et hygrométrie
		1210	Appareil de mesure topographie
		1211	Appareil de mesure électrique et magnétique
		1212	Appareil pour mesure des masses
13	Archivage	1301	Fourniture d'archivage
14	Ascenseurs	1401	Fourniture et pièces pour ascenseurs
15	Assainissement / eau	1501	Fourniture pour réseau assainissement
		1502	Fourniture pour réseau eau
		1503	Produits d'assainissement
16	Audiovisuel	1601	Fourniture et pièces pour matériel audiovisuel et de sonorisation
		1602	Fourniture et pièces pour matériel vidéo et cinéma
		1603	Fourniture et pièces pour matériel photo
		1604	Fournitures (CD , cassettes vierges, pellicules ...)



FOURNITURES

	CLASSE	CODE	FAMILLE
17	Bois menuiserie	1701	Bois
		1702	Menuiserie intérieure
		1703	Menuiserie pvc
		1704	Menuiserie aluminium
		1705	Menuiserie métallique
		1706	Menuiserie-vitrierie
		1707	Faux-plafonds
		1708	Stores et volets roulants
		1709	Fournitures de signalétique intérieure et extérieure
18	Chauffage et climatisation	1801	Fournitures et pièces pour chauffage et climatisation
19	Communication / Manifestation	1901	Fournitures de communication, d'expositon
20	Culture	2001	Fourniture et pièces pour matériel de spectacle
		2002	Fourniture et pièces pour matériel scénique
		2003	Fourniture et pièces pour matériel éclairage de spectacle
21	Déchets ménagers et industriels	2101	Fourniture matériel de broyage et compactage
22	Documentation	2201	Abonnements
		2202	Ouvrages de documentation générale tous supports
		2203	Ouvrages de documentation technique tous supports
23	Elections formalités	2301	Fournitures pour élections et formalités administratives
		2302	Fournitures funéraires
24	Electricité	2401	Fourniture de petits matériels électriques, câbles, fils, composants électriques, d'éclairage et sécurité
		2402	Fourniture de matériel d'illuminations
25	Electroménager	2501	Fourniture et pièces électroménager



FOURNITURES

	CLASSE	CODE	FAMILLE
26	Electronique	2601	Fourniture et pièces électronique
27	Enseignement	2701	Fournitures scolaires
		2702	Fournitures didactiques
		2703	Livres scolaires
		2704	Livres (hors scolaires)
		2705	Jouets et jeux
		2706	Fourniture et pièces pour bureautique
		2707	Consommables informatiques
28	Espaces verts	2801	Fourniture d'arrosage
		2802	Fourniture de matériel espaces verts et de pièces
		2803	Fourniture terre végétale
		2804	Fourniture gazon
		2805	Fourniture engrais
		2806	Fourniture produits phytosanitaires
		2807	Fourniture désherbant
		2808	Fourniture (plantes vertes, fleurs, bulbes) pour massifs et décorations florales
		2809	Fourniture arbres
		2810	Fourniture pieds d'arbres
		2811	Fourniture arbustes
		2812	Ecorces de cacao
		2813	Fourniture plantes vivaces
		2814	Fourniture terrains de sports
		2815	Fourniture cimetières
29	Fluides	2901	Fournitures, abonnement, consommation d'électricité
		2902	Fournitures, abonnement, consommation gaz
		2903	Fournitures, abonnement, consommation eau

FOURNITURES

CLASSE	CODE	FAMILLE
30 Fournitures de bureau et matériel	3001	Fournitures de bureau
	3002	Papeterie
	3003	Imprimés simples (administratifs, notices techniques)
	3004	Papier d'impression et carton
	3005	Fourniture et pièces pour machines de bureau (imprimante)
	3006	Fourniture et pièces pour machines de dessin
31 Habillement	3101	Vêtements de travail pour personnel technique et service entretien
	3102	Vêtements et équipements individuels de protection
	3103	Chaussures de sécurité
32 Impression et reprographie	3201	Acquisition copieurs
	3202	Fourniture et pièces pour reprographie
	3203	Consommables pour copieur et matériel de reprographie
33 Informatique	3301	Ordinateurs et stations de travail
	3302	Fourniture et pièces pour ordinateurs
	3303	Serveur informatiques et gros ordinateurs
	3304	Consommables informatiques
	3305	Logiciels
34 Maçonnerie Construction	3401	Matériaux de maçonnerie ,construction
	3402	Equipement pour la maçonnerie, construction
35 Manutention	3501	Matériel de levage
	3502	Fourniture et pièces de manutention
36 Matériel d'incendie	3601	Matériel d'extinction
	3602	Matériel de désenfumage
	3603	Fourniture et pièces de matériel d'alerte
	3604	Fourniture et pièces de matériel de prévention
37 Médical	3701	Fournitures médicales



FOURNITURES

	CLASSE	CODE	FAMILLE
38	Mobilier	3801	Mobilier scolaire
		3802	Mobilier administratif
		3803	Mobilier archive
		3804	Mobilier petite enfance
		3805	Mobilier spectacle et animation
		3806	Mobilier d'ateliers
		3807	Mobilier d'accueil du public
39	Mobilier urbain	3901	Mobilier urbain
		3902	Jeux extérieurs
		3903	Fourniture et pièces pour mobilier urbain et jeux des aménagements paysagers
		3904	Emplacement publicitaire
40	Nettoyage entretien hygiène	4001	Matériel de nettoyage
		4002	Produits d'entretien
		4003	Produis d'hygiène
41	Outillage, quincaillerie	4101	Petit outillage
		4102	Gros outillage supérieur à 500 €
		4103	Outillage espaces verts
		4104	Quincaillerie
		4105	Serrurerie
42	Pavoisement cérémonies	4201	Médailles et coupes
		4202	Autres récompenses
		4203	Fleurs et plantes vertes
43	Petite enfance	4301	Fournitures de petite enfance
		4302	Alimentation petite enfance
		4303	Hygiène de l'enfance
		4304	Jeux jouets
		4305	Linge



FOURNITURES

CLASSE	CODE	FAMILLE
44	Portes portails-fermetures et clôtures	4401 Fourniture de matériel de fermetures et de clôtures 4402 Fournitures de protection et filets pare-ballons pour terrains de sports
45	Produits du raffinage	4501 Produits pétroliers 4502 Carburants 4503 Huiles et produits lubrifiants pour véhicules, matériels et petit outillage
46	Produits sidérurgiques	4601 Fournitures produits sidérurgiques
47	Produits pharmaceuti- ques	4701 Produits pharmaceutiques
48	Ressources humaines	4801 Fourniture et pièces pour matériel de gestion du temps
49	Restauration	4901 Equipement de restauration collective 4902 Vaisselle couverts verrerie
50	Routage / affranchissement courrier	5001 Machine à affranchir
51	Sanitaire plomberie Couverture	5101 Fourniture et pièces sanitaire et plomberie 5102 Fournitures et pièces de couverture
52	Surveillance - gardiennage - Sécurité	5201 Matériel de vidéosurveillance 5202 Matériel d'alarme 5203 Matériel de contrôle d'accès 5204 Fournitures et pièces pour armes
53	Sports	5301 Fourniture de matériel de sport (salle et extérieur) 5302 Fourniture et équipement de sport (hors habillement et chaussures)



FOURNITURES

	CLASSE	CODE	FAMILLE
54	Téléphonie et transmission	5401	Equipements de téléphonie fixe
		5402	Equipements de téléphonie portable
		5403	Terminaux de téléphonie
		5404	Equipements de réseaux et télécommunication
55	Textile	5501	Fourniture de lingerie, literie, tissus
56	Travaux publics	5601	Fourniture et pièce pour matériel de TP
57	Véhicules	5701	Véhicule et petits utilitaires <3,5T
		5702	Pièces détachées pour véhicules et petits utilitaires
		5703	Pièces détachées -flexibles et accessoires pour véhicules et engins automobile
		5704	Camions et véhicules utilitaires (>3,5T)
		5705	Cycles et cyclomoteurs
		5706	Engins de déneigement
		5707	Conteneurs, remorquesy compris pièces détachées
		5708	Produits d'entretien
58	Voirie circulation	5801	Fournitures de voirie
		5802	Fourniture de signalisation horizontale (produits de sols)
		5803	Fourniture de signalisation verticale (panneaux...)
		5804	Fourniture de matériaux de voirie
		5805	Fourniture de produits de voirie
59	Revêtementde sols	5901	Fournitures et pièces entretien revêtements de sols



CLASSE	SERVICES	CODE
80 Services de transport	8001	De personnes
	8002	De marchandises
	8003	Titres de transports / péages
	8004	Prestation agences de voyage
	8005	Prestation de taxi
	8006	location de véhicule pour transport de marchandises ou de personnes
81 Services des télécommunications	8101	Services de téléphonie filaire (abonnements et communications)
	8102	Services de téléphonie mobile (abonnements et communications)
	8103	Service des réseaux de transmissions de données (abonnements et communications)
	8104	Maintenance des matériels de téléphonie et équipements de télécommunications
	8105	Maintenance des réseaux de télécommunications
	8106	Installation et montage des matériels de téléphonie
	8107	service de conseil en télécommunication
82 Services des postes	8201	Affranchissement
	8202	Mise sous pli
	8203	Distribution
	8204	Location et maintenance des machines à affranchir
83 Assurances	8301	Des personnes
	8302	Du patrimoine
	8303	Automobiles
	8304	Construction
	8305	Responsabilité civile
	8306	Conseil en assurances
84 Services financiers et comptables	8401	Tous services financiers et comptables
	8402	Services d'intermédiation financière (chèque déjeuner, vacances..)et façonnage
	8403	Assistance et conseil en comptabilité fiscalité expertise comptable
85 Services informatiques	8501	Schéma directeur et audit en organisation.



CLASSE

SERVICES

CODE

		8502	Assistance à maîtrise d'ouvrage.
		8503	Achat et développement de progiciels.
		8504	Achat et développement de logiciels.
		8505	Maintenance logicielle
		8506	Traitements informatiques :
		8507	Infogérance d'un système d'information :
		8508	Services de banques de données :
		8509	Maintenance des gros ordinateurs, serveurs et calculateurs spécialisés
		8510	Maintenance des micro ordinateurs, mini ordinateurs, stations de travail, périphériques informatiques
		8511	Maintenance des autres composants de réseaux informatiques hors réseau d'alerte
		8512	Contrat d'assistance informatique
86	Service d'hôtellerie et restauration	8601	Hébergement en hôtel, pensions, demi-pension
		8602	Services de restauration scolaire
		8603	Autres services de restauration
87	Services de surveillance gardiennage sécurité y compris incendie	8701	Maintenance et entretien matériel de vidéosurveillance
		8702	Maintenance et entretien de matériel d'alarme
		8703	Maintenance et entretien de matériel de contrôle d'accès
		8704	Maintenance et entretien de matériel de sécurité
		8705	Service de gardiennage et télésurveillance
88	Services d'études de conseil et d'assistance	8801	Etude , conseil et assistance en gestion de personnel, recrutement, organisation
		8802	Etudes, conseils et assistance en urbanisme, politique de la ville et aménagement: y compris services de maîtrise d'œuvre pour les projets urbains.
		8803	Enquêtes et sondages (hors communication).
		8804	Etudes à caractère général (hors communication).
		8805	Etudes et recherches scientifiques fondamentales et appliquées.
		8806	Etudes à caractère technologique.



SERVICES

CLASSE	CODE
89 Services liés à la réalisation d'opération de construction (bâtiments ,infrastructures ...)	8901 Maîtrise d'œuvre (hors services de maîtrise d'œuvre pour les projets urbains) 8902 Conduite d'opération / mandats 8903 Etudes de programmation 8904 Etudes diagnostic / Etudes faisabilité 8905 Etudes de sols / Etudes topographiques 8906 Contrôles techniques 8907 Mission SPS 8908 Mission SSI 8909 Mission HQE / développement durable
90 Services de communication	9001 Agence et conseil en communication et publicité 9002 Achat et location d'espaces publicitaires 9003 Campagne de communication 9004 Oragnisaton d'exposition et événement (foire, salon...) 9005 Enquête et sondage 9006 Travaux graphiques de communication 9007 Location de matériel d'exposition 9008 Conception réalisation site internet 9009 Prestation de recherche de publicitaires (magazine, plan ...)
91 Services de nettoyage	9101 Location matériel de nettoyage, conteneurs 9102 nettoyage courant des locaux 9103 nettoyage spécialisé des locaux 9104 nettoyage spécialisé des sols 9105 Service de nettoyage de vitres 9106 Ramonage 9107 Désinfection



CLASSE

92 Service d'assainissement de voirie

93 Services Juridiques

94 Services sanitaires et sociaux

95 Services récréatifs, culturels et sportifs

96 Services d'éducation , services de qualifications et d'insertion professionnelles, service de formation professionnelle

SERVICES

CODE

9201 Entretien réseau assainissement

9202 Entretien réseau eau

9203 Curage de bassin

9204 Curage dispositif de pré-traitement

9205 Maintenance du mobilier urbain

9206 Location mobilier urbain

9301 Services de conseils juridiques: dans les différents domaines du droit, y compris en matière de propriété industrielle.

9302 Services d'établissements d'actes authentiques et des auxiliaires de justice.

9303 Services de représentation juridique.

9304 Service d'expertise judiciaire

9401 Honoraires et frais médicaux

9402 Prestation sociales

9403 Frais vétérinaires

9404 Lutte contre les nuisances animales

9501 Location de matériel de spectacle, scénique, éclairage, audiopvisuel..

9502 Maintenance et entretien matériel de spectacle, scénique, éclairage

9503 Représentation artistique-spectacle

9504 Service d'agence de presse

9505 Service d'archivage

9601 Formation professionnelle initiale destinées aux agents

9602 Formation professionnelle continue



SERVICES

CLASSE	CODE
97 Services de contrôle d'analyse et d'essai de produits, matériaux, fluides ou équipements (hors construction)	9701 Contrôle technique automobile
	9702 Contrôle et analyse de l'environnement
	9703 Essai et analyse en vue d'une attestation de conformité
	9704 Autres contrôles essais et analyses
	9705 Contrôles jeux extérieurs, sportifs
98 Services de maintenance (non prévus ailleurs), entretien réparation	9801 Maintenance des véhicules de transport de personnes (cycles..)
	9802 Maintenance de camions et véhicules utilitaires
	9803 Maintenance d'engins spéciaux
	9804 Maintenance d'équipements mécaniques
	9805 Maintenance de machine d'usage général et de machines outils
	9806 Maintenance de machines à usage spécifique
	9807 Maintenance d'appareils ménagers
	9808 Maintenance des machines de bureau (hors informatique)
	9809 Maintenance des appareils électriques
	9810 Maintenance des machines et matériels de chauffage
	9811 Maintenance des installations de levage
	9812 Maintenance des installations et des équipements de contrôle d'accès et portes automatiques
	9813 Maintenance des matériels agricoles
	9814 Maintenance des instruments de mesure et de contrôle
	9815 Maintenance ascenseurs
	9816 Autre travaux de maintenance
99 Travaux de la chaîne graphique d'impression et reprographie	9901 Conception graphique, maquette.
	9902 Travaux d'impression offset.
	9903 Autres travaux d'impression
	9904 Travaux de façonnage de produits imprimés.
	9905 Autres travaux de la chaîne graphique :travaux de finition, de reliure..



CLASSE
100 Services espaces verts

**101 Prestations scientifiques et techniques
liées aux sciences de la terre hors
opération de construction**

SERVICES

CODE

10001 Maintenance des espaces verts, plantations ornementales
1002 Traitement phytosanitaires

10101 Services d'établissement de cartes, photo-interprétation, systèmes d'informations géographiques

10102 Cadastre achat de données et diffusion

10103 Services météorologiques

Envoyé en préfecture le 23/12/2024

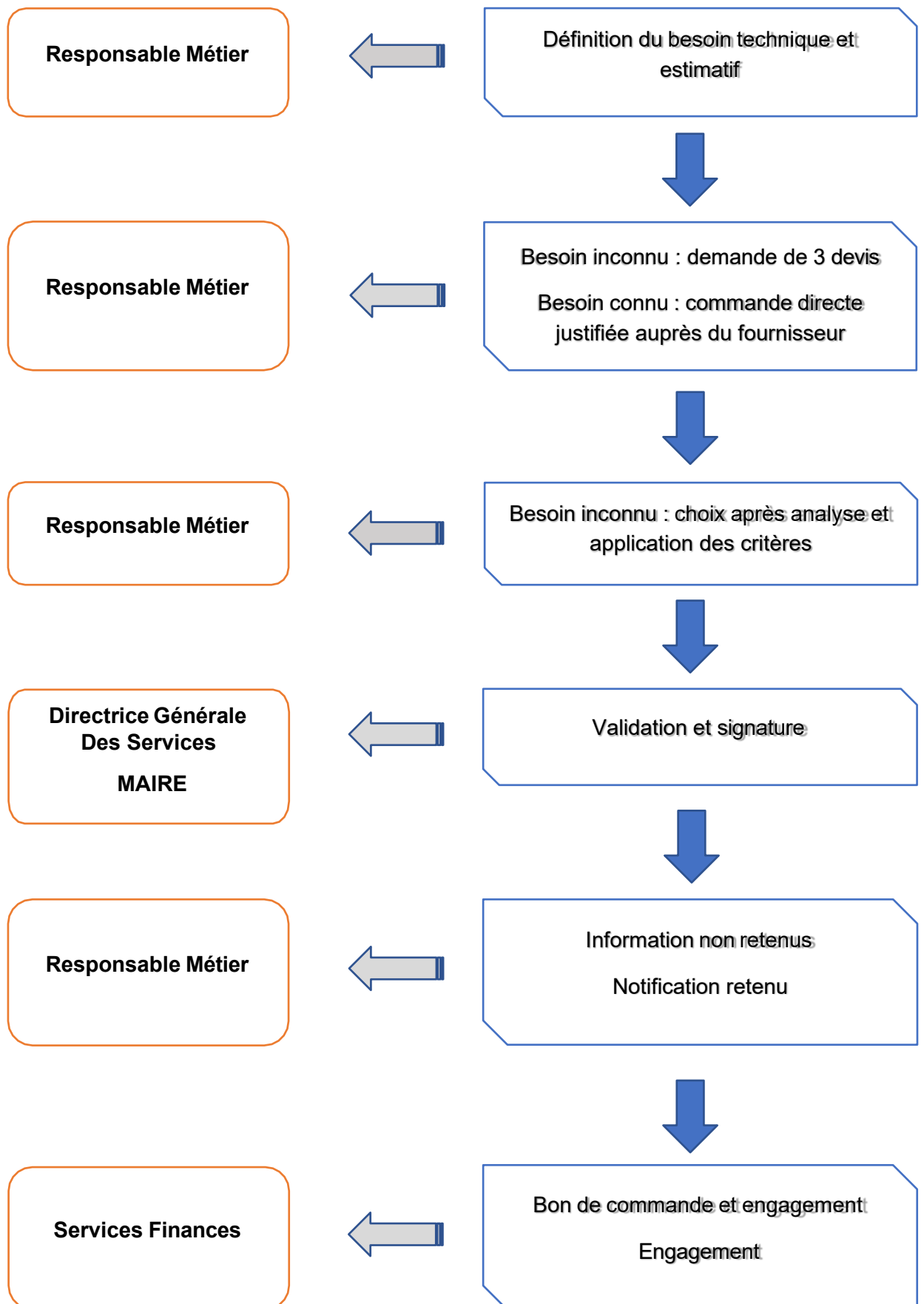
Reçu en préfecture le 23/12/2024

Publié le

ID : 076-217604750-20241219-202478-DE

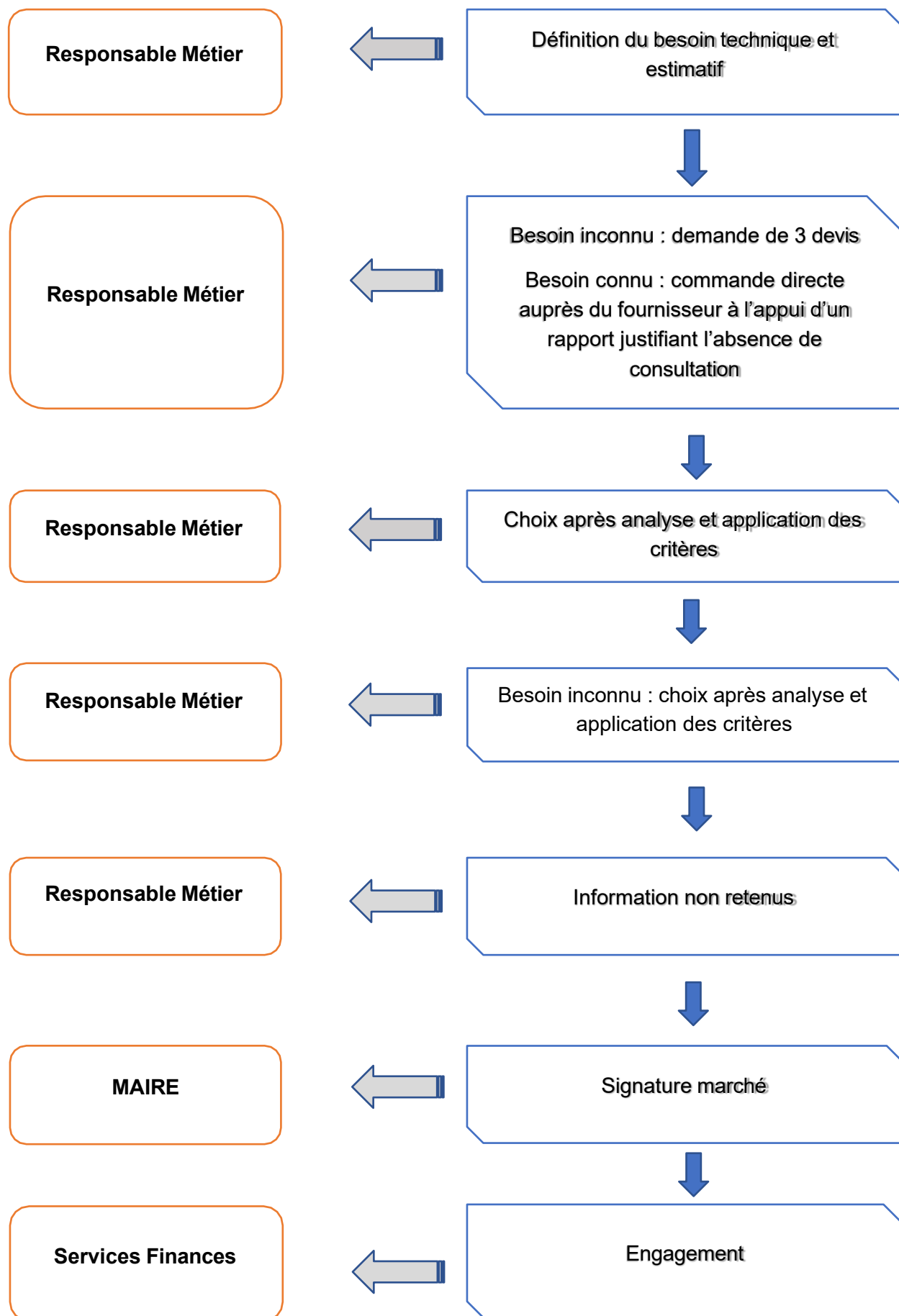
ANNEXE n°6

SCHEMA DE PROCEDURE INFERIEURE A 10 000 € HT



SCHEMA DE PROCEDURE SUPERIEURE A 10 000 € HT

ET INFERIEURE A 40 000 € HT



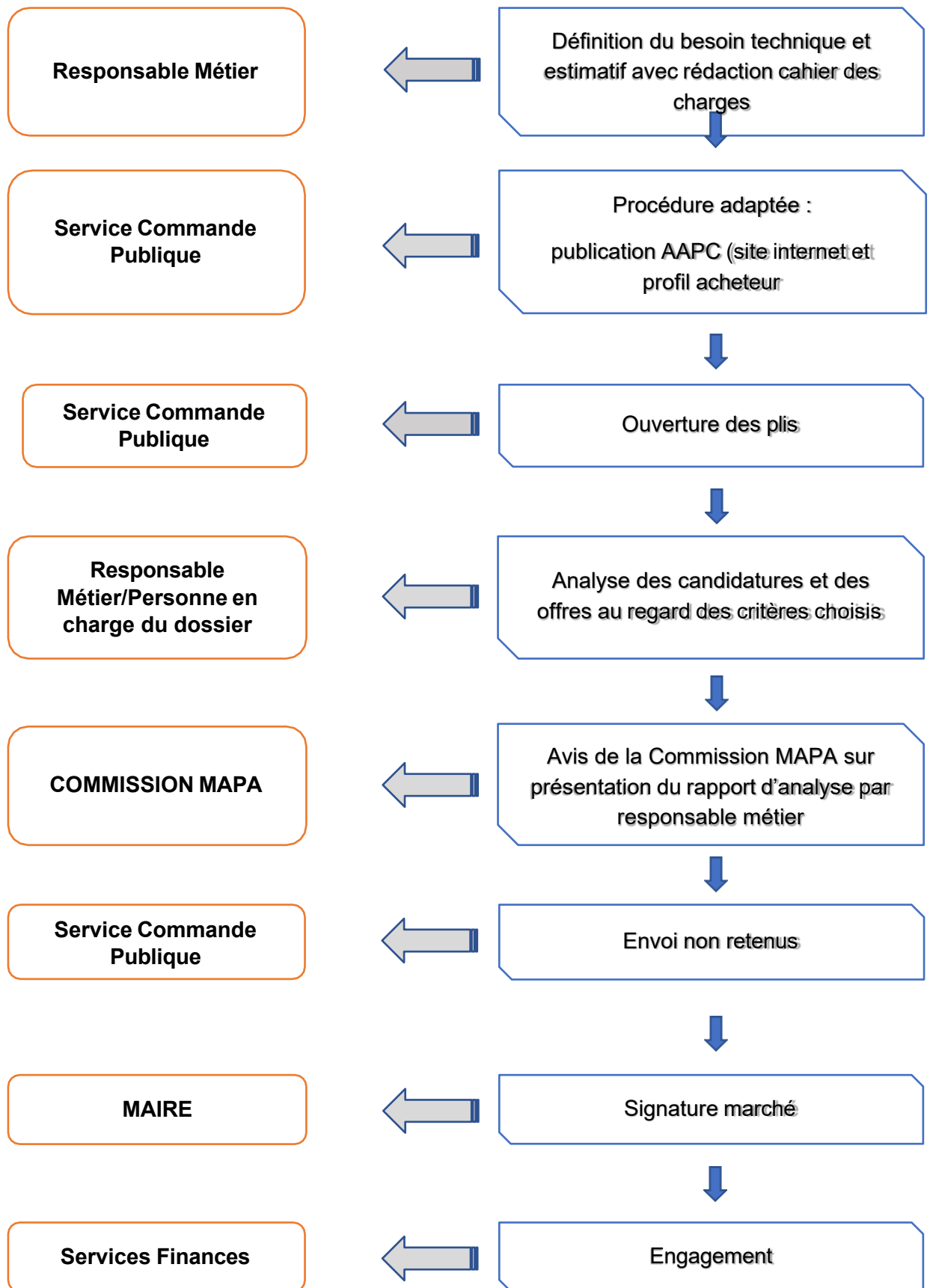
**SCHEMA DE PROCEDURE SUPERIEURE A 40 000 € HT*
ET INFÉRIEURE A 90 000 € HT***

Envoyé en préfecture le 23/12/2024

Reçu en préfecture le 23/12/2024

Publié le

ID : 076-217604750-20241219-202478-DE



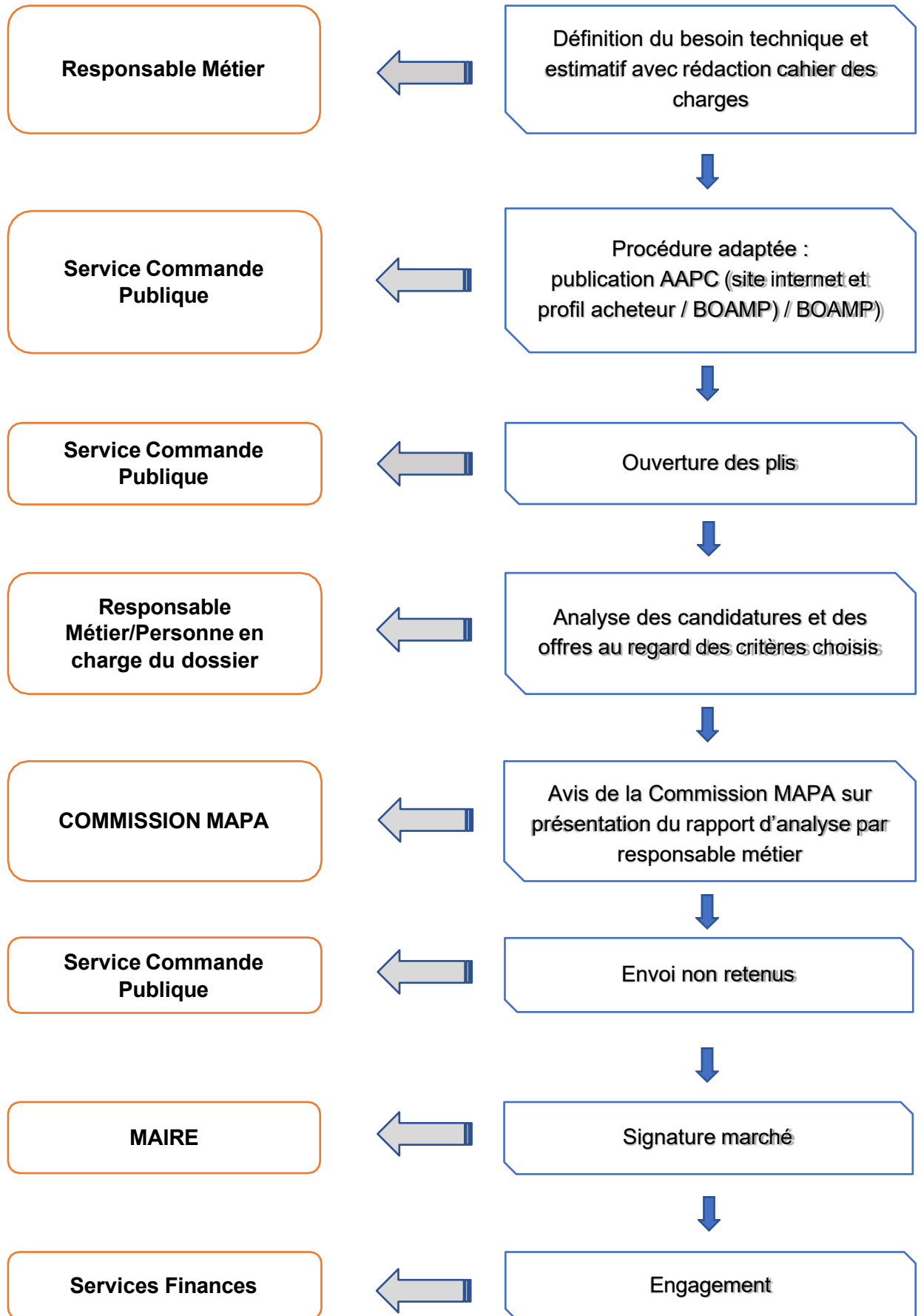
**SCHEMA DE PROCEDURE SUPERIEURE A 90 000 € HT (FCS)
ET INFERIEURE A 215 000 € HT (FCS) et 5 538 000 € HT (TRAVAUX)**

Envoyé en préfecture le 23/12/2024

Reçu en préfecture le 23/12/2024

Publié le

ID : 076-217604750-20241219-202478-DE



SCHEMA DE PROCEDURE FORMALISEE
SEUILS SUPERIEURS A 215 000 € HT (FCS) et 5 538 000 € HT / TRAVAUX

Envoyé en préfecture le 23/12/2024

Reçu en préfecture le 23/12/2024

Publié le

ID : 076-217604750-20241219-202478-DE

